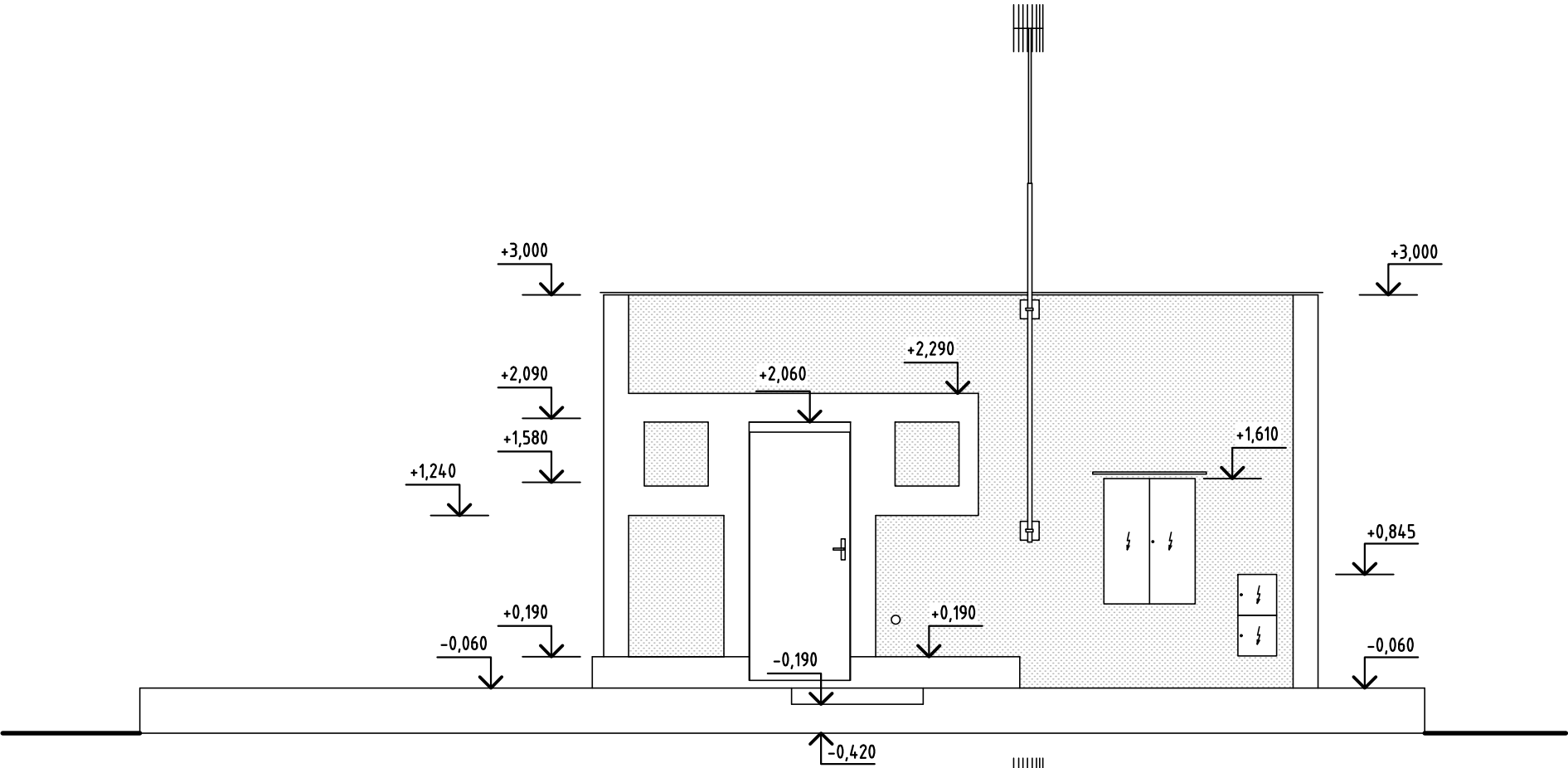
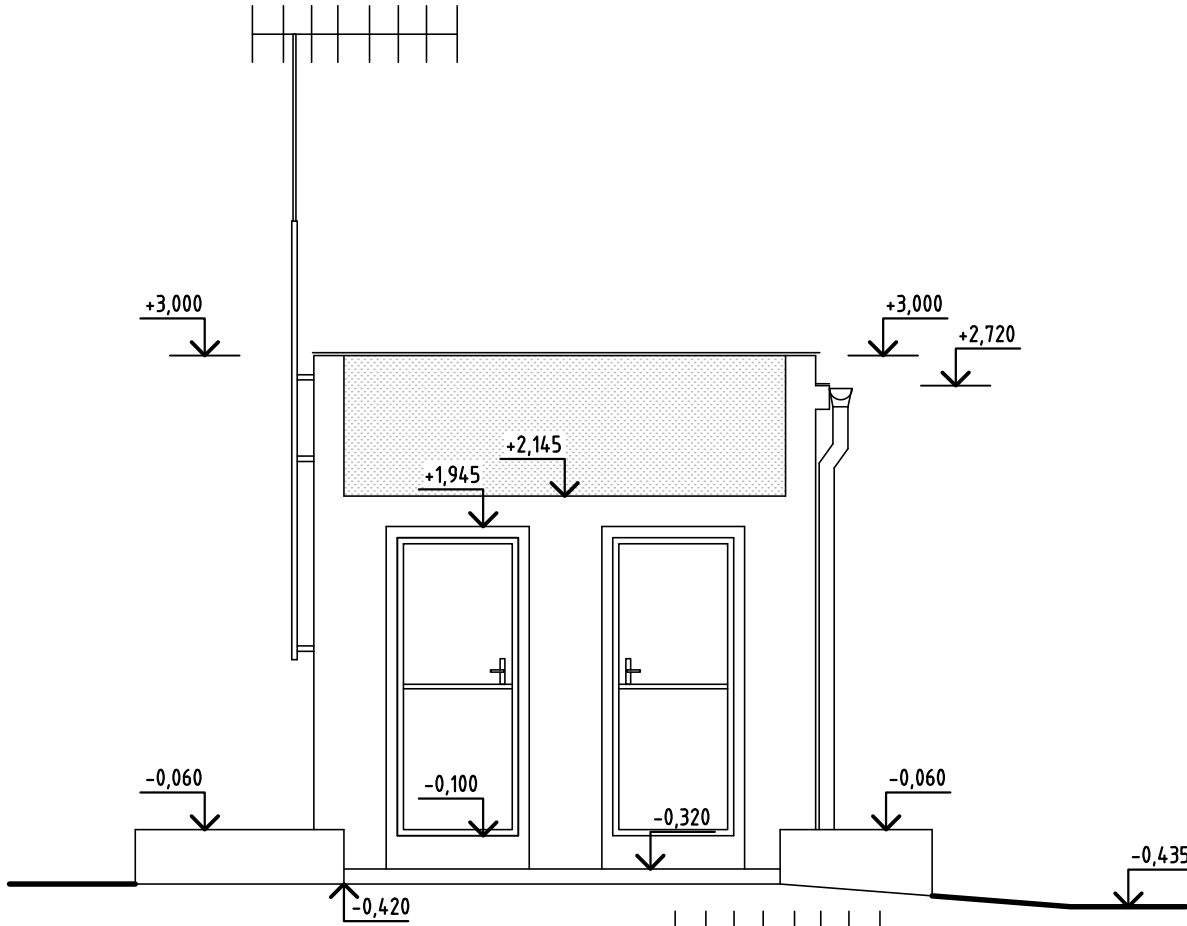


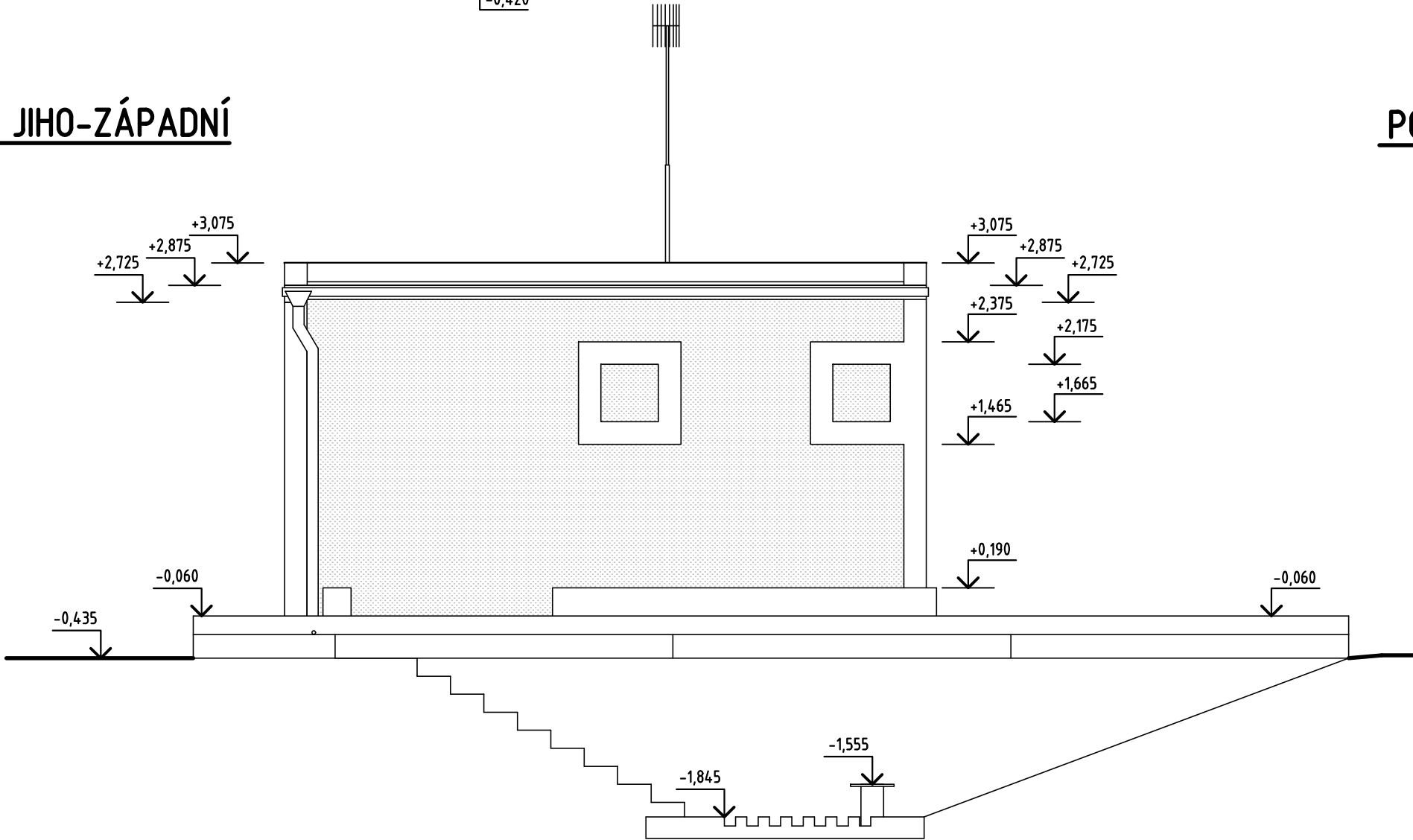
POHLED SEVERO-VÝCHODNÍ



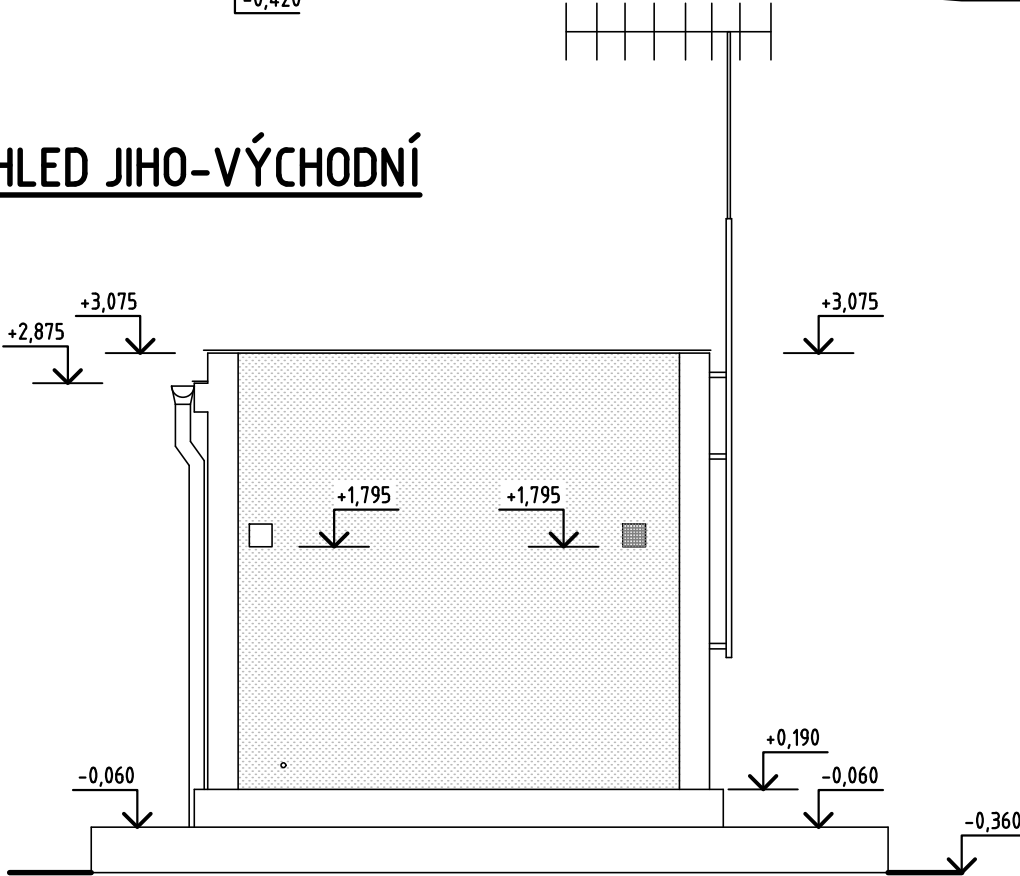
POHLED SEVERO-ZÁPADNÍ



POHLED JIHO-ZÁPADNÍ



POHLED JIHO-VÝCHODNÍ



	VODOHOSPODÁŘSKÉ INŽENÝRSKÉ SLUŽBY a.s.		
	Křížová 47, 150 00 PRAHA 5		
Vypracoval: Ing. P. Plášek		Hlavní inž. projektu: Ing. P. Plášek	
Projektant: Ing. P. Plášek		Ved. atelieru: Ing. M. Butor	
DOLNÍ CETNO, ČS - REKONSTRUKCE D. DOKUMENTACE OBJEKTŮ SO 02 STAVEBNÍ ÚPRAVY			Datum: leden 2016
			Stupeň: DÚR/DSP/DPS
Investor: Vodovody a kanalizace Mladá Boleslav, a.s., Čechova 1151, Mladá Boleslav			Formát: 3A4
			Zak.číslo: VIS 3/15 - 014
STÁVAJÍCÍ STAV - POHLEDY			Měřítko: Číslo přílohy:
			1:50 D.2.03